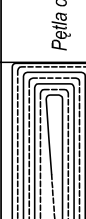

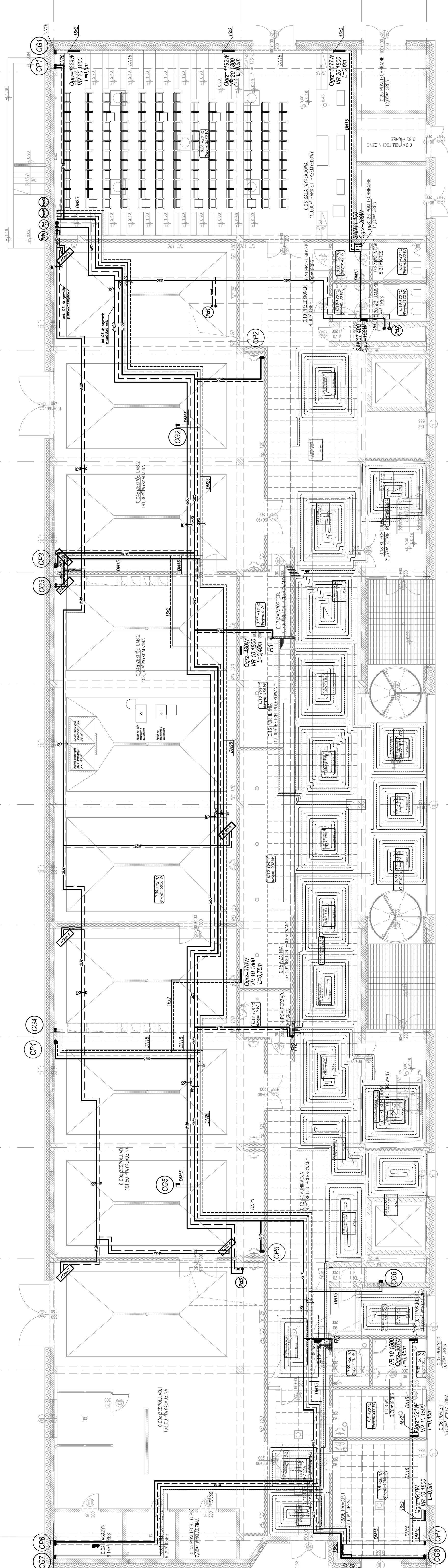


LEGENDA

<div> <div>0,01 - 50</div> <div>Wym. 4210 W</div> </div>	<p>Opis pomieszczenia: 0,01 - pomieszczenia +20°C - projektowa temp. pomieszczenia, 0, -4210 W - projektowe obciążenie ciepła</p>
<div>CP1</div>	<p>Pion centralnego ogrzewania podłoga</p>
<div> <div>-----</div> <div>-----</div> <div>-----</div> </div>	<p>Przewody c.o. ogrzewanie podłogowe: zasilające powrót</p>
	<p>Pelna ogrzewania podłogowego</p>
	<p>Rozdzielacz c.o.</p>
<div>CG4</div>	<p>Pion centralnego ogrzewania grzejniki</p>
<div> <div>-----</div> <div>-----</div> <div>-----</div> </div>	<p>Przewody c.o. grzejniki: zasilające powrót</p>
<div>█</div>	<p>Projektowany grzejnik</p>
<div>Po11</div>	<p>Pion ciepła technologicznego</p>
<div> <div>=====</div> <div>=====</div> </div>	<p>Przewody zasilajęcs c.l.</p>



INSTYTUT ANIŚLAW KARPIEL USŁUGI ARCHITEKTONICZNE ul. Droga do Daniela 3, 34-500 Zakopane			
INWESTOR	Politechnika Krakowska Im. Tadeusza Kościuszki, ul. Warszawska 24, 31-155 Kraków		
LOKALIZACJA	al. Jana Pawła II 37, dz. ew. nr 211/68, 21/245, obr. 6 Nowa Huta, Kraków		
INWESTYCJA	BUDOWA CENTRUM DYDAKTYCZNO-NAUKOWEGO NOWOCZESNYCH TECHNOLOGII ENERGETYCZNYCH - BUDYNEK NR 2 WRAZ Z WEWNĘTRZNYMI INSTALACJAMI ELEKTRYCZNYMI, ŚLABOPRĄDOWYMI, WODOCIĄGOWYMI, KANALIZACYJNYMI, CHŁODNICZĄ, WENTYLACJI KLIMATYZACJI ORAZ INFRASTRUKTURĄ ZEWNĘTRZNĄ		
FAZA	P. WYKONAWCZY		
GRANŻA	SANTARNA - INSTALACJA CENTRALNEGO OGRZEWANIA I CIEPŁA TECHNOLOGICZNEGO		
PROJEKTOWAŁ	mgr inż. Sławomir Hopek upr. bud. nr MAP/0213/1/POOS/12		
SPRAWDZIŁ	mgr inż. Anna Abramek upr. bud. nr MAP/0491/1/POOS/12		
ZESPÓŁ PROJEKTOWY	inż. Dariusz Ciosek mgr inż. Marta Złocińska-Franczyk		09. 2015 r.
			SKALA 1:100
TEMAT PRZYSŁUGU	RZUT POZIOMU 0		PWIS/CO02

ZESPÓŁ PROJEKTOWY	inż. Dariusz Ciosek mgr inż. Marta Złocińska-Franczyk	DATA	09. 2015 r.
TEMAT RYSUNKU	RZUT POZIOMU 0	SKALA	1:100
		NR RYS.	PWIS/CO02